

The logo for 'Fibra idetsa' features the word 'fibra' in a light blue, lowercase sans-serif font, positioned above the word 'idetsa' in a larger, bold, black lowercase sans-serif font. To the right of the text is a stylized graphic consisting of several overlapping, curved lines in shades of light blue and white, resembling a signal or a fiber optic path.

fibra  
idetsa

**CONFIGURACIÓ SERVEIS  
ROAMING**

## Guía configuración servicio Roaming

Si viajas, ten en cuenta tener habilitado el servicio roaming de voz y datos. Para ello debes ponerte en contacto con tu distribuidor.

Una vez llegues al país de destino el terminal registrará automáticamente con una de las redes disponibles teniendo acceso a llamadas y SMS. Entonces recibirás un SMS recordando cómo configurar de nuevo el APN para tener acceso a Datos y poder navegar.

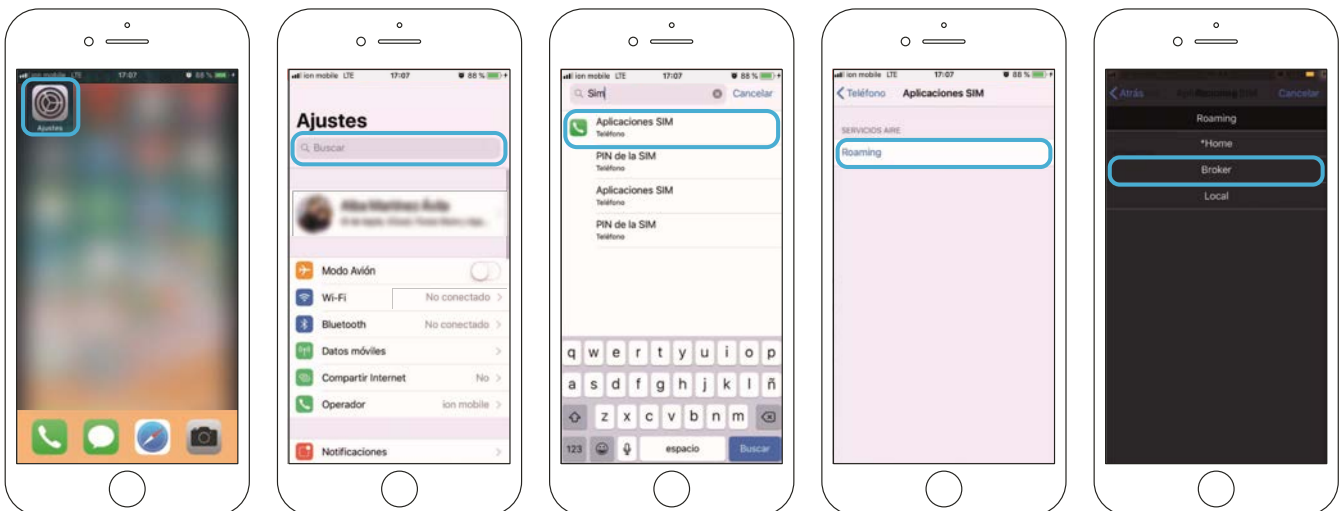
### Qué hacer si mi línea no tiene servicio

#### PASO 1:

En ocasiones el terminal no registra en la red de forma automática por lo que debes buscar la app que está instalada en el terminal llamada “Servicios SIM” o “servicios Aire”

#### PASO 2:

Selecciona la opción “Roaming” y pulsa “BROKER”. La línea quedará registrada y con acceso a llamadas y SMS.



Y para navegar, configura de nuevo el APN